



T.C.  
MİLLÎ EĞİTİM BAKANLIĞI  
Avrupa Birliği ve Dış İlişkiler Genel Müdürlüğü

Sayı : 43145072-340.03-E.1940308  
Konu : Avrupa Güzel Sanatlar Kampı  
Çek Cumhuriyeti

19.02.2016

YENİLİK VE EĞİTİM TEKNOLOJİLERİ GENEL MÜDÜRLÜĞÜNE

İlgi: Dışişleri Bakanlığı (Yurtdışı Tanıtım ve Kültürel İlişkiler Genel Müdürlüğü)'nin  
04.02.2016 tarihli ve 22794424-280.02-2016/10493429 sayılı yazısı.

Dışişleri Bakanlığı'ndan alınan İlgi yazıda Çek Cumhuriyeti'nin Pardubice Şehri Homi Jeleni Beldesi'nde 20 Temmuz - 6 Ağustos 2016 tarihleri arasında "Avrupa Güzel Sanatlar Kampı 2016" isimli bir faaliyet düzenleneceği ifade edilmektedir.

Kamp kapsamında 8-19 yaş aralığındaki öğrenciler için senfoni topluluğu, koro çalışmaları, blok flüt, arp, gitar, piyano eğitimleri ile İngilizce ve Çekçe tiyatro faaliyetleri yapılacaktır. Kampa katılım ücretli olup faaliyetin süresine ve ödeme şekline göre yapılacak indirimler broşürde yer almaktadır. Son başvuru tarihi 31.05.2016 olarak belirlenen kampa ilişkin detaylı bilgi <http://www.chtm.cz> adresinden temin edilebilecektir. Kamp broşürü ve başvuru formu ekte gönderilmektedir.

Söz konusu kampa ülkemizden konuya ilgi duyan öğrencilerin katılabilmesi için duyuru yapılması hususunda gereğini arz ederim.

Funda KOCABIYIK  
Genel Müdür

EKLER:

EK-1: Broşür ve Başvuru Formu (8 sayfa)

EK-2: Broşür Tercümesi (6 sayfa)

## **Sevgili öğrenci, veli ve öğretmenler,**

*Avrupa Güzel Sanatlar Kampı (Gençler için Çek Müzik Kampı) 20.sezon jübile programımızı sunmaktan mutluluk duyuyorum. İlk kampımızı 1997 yılında küçük bir koro ve telli çalgılar topluluğuna katılan 46 öğrenci ile açtık. O günden bu yana yaklaşık 3,500 genç müzisyen kampımıza katıldı. Kampçılar 7-18 gün için önümüzdeki sezon kayıt olabilir ve tam zamanlı ve gündüz kampında 8 ana program ve 13 seçmeli ders arasından seçim yapabilir. Programlarımızı ilginç bulmanızı umuyoruz ve merkez Avrupa'da doğal bir ortamdaki kampüsümüzde kalmanızı arzu ediyoruz.*

**Josef Kusicka**  
Kamp Müdürü

## **KAMP FELSEFESİ**

Avrupa Güzel Sanatlar Kampları, 8-19 yaş arasındaki öğrencilere yöneliktir. Bu eğitim projesinin amacı, kampçılarımıza orkestra, senfoni korosu veya koro topluluğu gibi büyük gruplarda müzik aleti çalma fırsatı sunmaktır. Büyük bir grup içinde müzik yapma öğrencileri kendi yeteneklerini geliştirmeleri için motive eder. Piyano, arp, blok flüt ve gitar gibi alanlar da topluluk performansına odaklanacaktır. Müzik programlarının yanında öğrencilerin İngilizcelelerini geliştirebilecekleri ve drama öğrenebilecekleri drama veya İngilizce yoluyla tiyatro programları da sunuyoruz. Kampçılarımız farklı ülkelerden gelmektedir, müziğin evrensel dili vasıtasıyla uluslararası anlayış fikrini teşvik ediyoruz.

## **KAMP TARİHİ**

İlk müzik kampımızı 1997 yılında Çek Cumhuriyeti Horni Jeleni'de açtık. Bu proje için fikir ABD Michigan'daki, büyük güzel sanatlar kamplarından (Interlochen ve Mavi Göl) alındı. Kamp kurucumuz 1966 yılındaki kuruluşundan itibaren Mavi Göl'ün muhasip ve kurul üyesi olarak hizmet eden Walter Marek'tir (1918-2010). C.M.C.Y. Müdürü Marek'in yeğeni Josef Kusicka Mavi Göl'de öğrenci ve danışman olarak 6 yaz geçirdi.

1997 yılından beri bizim program sayımız ve kalitesi büyüdü. 2001 yılında yüksek talep dolayısıyla programımızı 2 oturuma böldük. Bu eşsiz eğitim projesi 2004 yılında UNESCO'nun manevi desteğini aldı.

Kampımız ve ABD Michigan'daki Mavi Göl Güzel Sanatlar Kampı ile FACE-IN değişim programını başlattı.

Çek Müzik Kampı, Çek Cumhuriyetine kayıtlı kar amacı gütmeyen bir kurumdur.

## MAJÖR

### SENFONİ TOPLULUĞU (TELLİ & ÜFLEMELİ)

Her iki dal öğrencilere büyük topluluklar içinde müzik yapma fırsatı sunar. Takım olarak çalışma ve birbirlerini dinleme konusunda gençler üzerinde olumlu etkisi vardır. Bando ve Orkestra programı her seviyeden öğrenciyi geliştirmek için tasarlanmıştır. Personelimiz farklı stillerden, dönemlerden ve bestecilerden çeşitli senfonik parçaları repertuara eklerler. Bu dal günlük yoğun prova, bölüm ve teknik derslerden oluşur.

Fakat, müzik enstrümanı ile tavsiye edilen minimum pratik süresi üflemeliler için 2-3 yıl, telliler için 3-4 yıldır.

7 günlük programımız 19 yaş üstü mezunlara da açıktır.

FACE CZ (CMCY), Oturum 1: 20-30 Temmuz, 2016 (8-19 yaş arası)	Senfoni Topluluğu
	Duyurulacak Laura Rasmussen, ABD
FACE CZ (CMCY), Oturum 2: 31 Temmuz - 6 Ağustos 2016 (8 - 19+ yaş)	Senfoni Topluluğu
	Duyurulacak Laura Rasmussen, ABD

### ULUSLARARASI KORO TOPLULUĞU

Bu yeni alanın öğrencileri diğerleriyle birlikte farklı stil ve periyotlarda şarkı söyleme fırsatı yakalayacaklar. Parçalar, İngilizce, Latince ve diğer dillerde söylenecek. Geçmiş koro deneyimi gerekli değil fakat öğrenciler müzik dilini okuyabilmelidir.

FACE CZ (CMCY), Oturum 1: 20-30 Temmuz, 2016 (8-19 yaş arası)	ULUSLARARASI KORO TOPLULUGU (I.C.E)
	Duyurulacak

### BLOK FLÜT TOPLULUĞU

Bu dal köklü bir geleneği ve tüm Avrupa'da bu nefesli çalgının popülerliğini yansıtmaktadır. Amacımız başlangıç enstrümanı olarak blok flüt ile senfoni takımlarında öğrencileri yetiştirmektir. Önerilen deneyim: 2 yıl.

FACE CZ (CMCY), Oturum 1: 20-30 Temmuz, 2016 (8-19 yaş arası)	Blok Flüt Topluluğu
	Eva Zemanova, Çek Cumhuriyeti.

### ARP

Bu yoğun program temel ve orta düzeyde arp deneyimi sunar ve lever ve pedal arp tekniklerine odaklanır. Bu program özel dersler, müzik teorisi ve arp tarihi içerir. Öğrenciler ayrıca orkestra deneyimi elde edecekler. Hem major hem de seçmeli öğrenciler tiz ve bas notaları okuyabilmelidir.

Lever ve pedal arplar temin edilecektir. Ancak, öğrencilerin kendi enstrümanlarını getirmesi teşvik edilir.

FACE CZ (CMCY), Oturum 1: 20-30 Temmuz, 2016 (8-19 yaş arası)	Arp
	Duyurulacak

### **GİTAR TOPLULUĞU**

Öğrencilerin gitar topluluğunda çalması harika bir fırsat. Repertuar klasik ve çağdaş müziğin farklı stillerini içerir. Önerilen deneyim: 2 yıl.

FACE CZ (CMCY), Oturum 2: 31 Temmuz - 6 Ağustos 2016 (8-19 yaş)	Gitar topluluğu
	Eliska Purkertova, Çek Cumhuriyeti.

### **PİYANO (topluluk)**

Bu piyano dalı temel olarak çok yönlü edebiyat ve deneyime odaklanacaktır. Öğrenciler birlikte paylaşacakları ve çalacakları yeni müzikler öğrenecekler. Dersler kampta ve kamp alanından yaklaşık 15 dakika yürüme mesafesinde Horni Jeleni'de bir devlet okulunda yapılacaktır. Yürüyüş için sağlam ayakkabılar ve piyano uygulaması için iç mekan ayakkabılarınızı lütfen getiriniz. Önerilen en az deneyim: 2 yıl.

*Bu kampta diğerleriyle birlikte piyano yeteneğimi geliştirdim. Ayrıca Çekçe kelime bilgimi büyük ölçüde geliştirdim. (Yağmur, Türkiye, 14 yaş, piyano topluluğu, 25.7.2014)*

FACE CZ (CMCY), Oturum 1: 20-30 Temmuz, 2016 (8-19 yaş arası)	Piyano (topluluk)
	Lucie Kubatova, Çek Cumhuriyeti.
FACE CZ (CMCY), Oturum 2: 31 Temmuz - 6 Ağustos 2016 (8-19 yaş)	Piyano (topluluk)
	Petra Prsalova, Çek Cumhuriyeti.

### **İNGİLİZCE (VASITASIYLA) TİYATRO**

Bu dal temel olarak anadili İngilizce olmayanlar için tasarlanmıştır. Kelime haznelerinin genişlemesinin yanında öğrenciler ayrıca doğru telaffuz ve aksana dikkat ederek temel oyunculuk tekniklerini öğrenecekler. Öğrenciler ayrıca, kendi senaryolarını getirebilir. Bu dalı en az 2 yıl İngilizce eğitimi almış öğrencilere tavsiye ediyoruz. Tiyatro deneyimi gerekli değildir.

FACE CZ (CMCY), Oturum 2: 31 Temmuz - 6 Ağustos 2016 (8-19 yaş)	İngilizce tiyatro
	Duyurulacak

## ÇEKÇE TIYATRO

Bu yeni dal doğaçlama, sahne hareketleri, vokal performans ve Çek dili gibi oyunculuk yeteneklerini geliştirmek için büyük bir fırsat sunar. Anadili dili Çekçe olanlarla günlük yoğun bir iletişim gerektirdiği için Çekçe geçmişi olan uluslararası öğrenciler için idealdir.

FACE CZ (CMCY), Oturum 2: 31 Temmuz - 6 Ağustos 2016 (8-19 yaş)	ÇEKÇE TIYATRO Duyurulacak
--	------------------------------

## GENEL BİLGİLER

Avrupa Güzel Sanatlar Kampları, 8-19 yaş arasındaki genç katılımcılara yöneliktir. Her ırk, renk, din, ulus ve etnik kökenden öğrenci kabul edilir ve programların uygulanması sırasında ayrımcılığa maruz kalmazlar. Öğrenciler ilk gelene ilk hizmet esası ile kabul edilir. Öğretim dilleri: Çekçe / Slovak ve İngilizce.

## ÜCRETLENDİRME

Güzel Sanatlar Kampları Avrupa 2016 - Temel ücretler	
Süre	ABD DOLARI
FACE CZ, 7 gün, 31 Temmuz - 6 Ağustos 2016	349
FACE CZ, 11 gün, Temmuz 20-30, 2016	499
FACE CZ, 18 gün, 20 Temmuz - 6 Ağustos 2016	799
Prag Transferi - FACE CZ - Prag	110

Avro veya diğer para birimlerindeki fiyatlar döviz kuruna göre hesaplanır.

Çek Cumhuriyeti, Slovakya, Polonya, Macaristan, Romanya, Bulgaristan, Slovenya, Hırvatistan, Bosna-Hersek, Makedonya (EYC), Sırbistan, Karadağ, Arnavutluk, Ukrayna, Letonya, Litvanya, Estonya sakinleri % 25 indirim talep edebilir.

İzlanda, Arjantin, Brezilya, Venezuela, Guatemala, Honduras, Şili, Kosta Rika, Meksika, Nikaragua, Panama, Paraguay, Uruguay, El Salvador, Türkiye, İsrail sakinleri % 15 indirim talep edebilir.

Diğer ülkelerin sakinleri için web sitemiz [www.chtm.cz](http://www.chtm.cz) üzerinde yayınlanan zaman sınırlı indirimler uygulanabilir. Temel ücrete öğretim, oda, tam pansiyon ve yeni bir C.M.C.Y./ FACE polo gömlek dahildir. Bu ücrete nakliye dahil değildir. Tüm seyahat düzenlemeleri bireysel olarak yapılacaktır. Tüm ödemeler için son tarih 31 Mayıs 2016'dır. Girişte nakit ödeme yapacaklardan 25 ABD Doları ek ücret alınacaktır.

### İNDİRİMLER (tek bir indirim kullanılabilir)

31 Ocak 2016 tarihine kadar yapılan başvuruların ödemesinin 20 Şubat 2016 tarihine kadar tam ödemesi yapıldığında %3 indirim alınacaktır.

Aynı aileden 2 veya daha fazla katılımcı olması halinde %5 aile indirim yapılacaktır.

## ÜNİFORMALAR

Kamp üniformaları tüm kampçılar, öğretmenler ve personel tarafından konserlerde ve kamp yönetimi tarafından belirlenen diğer aktivitelerde giyilecektir. Üniformaların bir kısmı (Mavi Göl polo gömlek, süveter ve tişörtler) kampta kiralanabilir (ücret 40 Çek Cumhuriyeti Korunası, CZK) Yeni C.M.C.Y./ FACE polo gömlekler (330 CZK) ve tişörtü (430 CZK) Kampta satın alınabilir. (1 EUR=yaklaşık 27 CZK, 1 USD=yaklaşık 24 CZK). Üniformalar lacivert veya siyah pantolonla veya etek ve siyah çorapla birlikte giyilecektir (öğrenciler kendisi getirecek). Çamaşırhane hizmetimiz yalnızca üniformalar için sağlanır. Kampımız ormanın ortasında bulunduğu için lütfen yedek ayakkabı getiriniz.

## KAMPÜS

FACE CZ - Geleneksel kampümüz Prag'ın yaklaşık 130 km doğusunda Horni Jeleni yakınlarında TABOR RADOST adlı doğal bir tesis içindedir. Öğrenciler 4 ranzalı küçük kabinlerde veya 4 tek yataklı otel odalarında kalacaktır. Her binada banyo bulunmaktadır. Yemekler, kahvaltı, sabah atıştırmalıkları, öğle yemeği, öğleden sonra atıştırmaları, akşam yemeği, gece atıştırmaları ve alkolsüz içecekler kamp kafeteryasında servis edilecektir.

## GERİ ÖDEME POLİTİKASI

Açılış gününden en az 30 gün önce iptal bildirimini gönderen katılımcılara ödedikleri ücretin %70'i iade edilecektir.

Açılış gününden en az 7 gün önce iptal bildirimini gönderen katılımcılara ödedikleri ücretin %60'i iade edilecektir.

Açılış gününden 7 günden az kala yapılan bildirimler ve kamptan herhangi bir sebeple erken ayrılma neticesinde geri ödeme yapılmayacaktır.

## SEÇMELİ DERSLER

Her gün bir saat seçmeli dersler için ayrılacaktır. Öğrenciler koro, çizim, arp, piyano, temel perküsyon, Çekçe drama, İngilizce drama, İngilizce konuşma, müzik teorisi, bireysel pratik, doğa yürüyüşleri, caz korusu ve spor seçebilirler.

## AKŞAM PROGRAMLARI

Müzik dersleri dışında amacımız kampçılara akşam konserleri ve resitaller ile de müziğin güzelliğini göstermektir.

Öğrenci ve personelin akşam konserleri ve resitalleri kamp sezonu boyunca devam edecektir. Tüm faaliyetler kampüste gerçekleştirilecektir.

## KONSER VE PROVALAR

Tarihler	Açılış	Sezon Ortası Konseri	Sezon Sonu Konseri	Final Performansı
FACE CZ, Oturum I, 20 – 30 Temmuz, 2016	20 Temmuz 2 PM	24 Temmuz 2:30 PM Nove Hradý Kalesi, 26 Temmuz 7:30 PM, Kamp	29 Temmuz 7:30 PM (Holice)	30 Temmuz, 09:30-3:00 (programa bakınız)
FACE CZ, Oturum II, 31 Temmuz - 6 Ağustos 2016	31 Temmuz 2 PM	3 Ağustos 7:30 PM, kamp	Hiçbiri	6 Ağustos, 09:30-3:00 (programa bakınız)

## ULAŞIM - BİREYSEL

Bilgi için lütfen <http://www.chtm.cz> adresine başvurun veya [info@chtm.cz](mailto:info@chtm.cz) adresine e-posta gönderiniz.

## KAMPA/KAMPTAN ULAŞIM

FACE CZ (CMYC) Kampçılar Horni Jeleni'den Prag'a ve geri dönüşte otobüslerimizi kullanabilir. Hareket: 19 Temmuz, 30 Temmuz 2016: Prag Wilsonova Cad. (Ana tren istasyonu) 3:30 PM Varış: 30 Temmuz 2016 08:30 PM ve 7 Ağustos 2016 11:30 A.M. Prag Wilsonova Cad. (Ana tren istasyonu).

## 2016 YILINDAKİ YENİLİKLER NELERDİR?

Oturum 1'de 2 ara dönem konseri olacak. İlki Nove Hradý Castle'da 24 Temmuz Pazar günü yapılacak, devamında kale turu olacaktır. İkinci ara dönem konseri 26 Temmuz saat 19:30'da Horni Jeleni'de yapılacaktır.

Avrupa Güzel Sanatlar Kampı (Çek Cumhuriyeti) ve Mavi Göl Güzel Sanatlar Kampı (ABD) arasında 18 veya 25 günlük ev sahibi aileler ve kamp deneyimi sağlayan FACE-IN Uluslararası Değişim Programı yapılacaktır. Birleşik Devletler Midwest'de, Çek Cumhuriyeti ve Slovakya'da ev sahibi aile arıyoruz. Daha fazla bilgi için: [www.chtm.cz](http://www.chtm.cz)

## İLETİŞİM VE BİLGİ

Lütfen tüm başvurular, sorular ve yorumlarınızı bu adreslere gönderiniz:

**Czech Music Camp for Youth Kolarskeho 390 533 74 Horni'**

**Jeleni'**

**ÇEK CUMHURİYETİ**

En son haberler için lütfen web sayfamıza bakınız:

<http://www.chtm.cz>

Czech Music Camp for Youth, non-profit organization  
opens

# ***Fine Arts Camps Europe 2016***

at Radost camp, Horní Jelení, Czech Republic

13<sup>th</sup> season



**session I** (ages 8 - 19)  
July 20 - 30, 2016

Symphonic Ensembles (winds & strings)  
Recorder Ensemble  
International Choral Ensemble  
Piano (ensemble)  
Harp

**session II** (ages 8 - 19+)  
July 31 - August 6, 2016

Symphonic Ensembles (winds & strings)  
Piano (ensemble)  
Guitar Ensemble  
English Theatre  
Czech Theatre

## **Contacts & applications**


Czech Music Camp for Youth  
Kolářského 390  
533 74 Horní Jelení  
Czech Republic

phone: +420-723 130 004  
skype: chtmface

e-mail: [info@chtm.cz](mailto:info@chtm.cz)

<http://www.chtm.cz>

 chtmface (official)

 CeskyHudebniTaborMladeze (fans)

**face** 





## Dear students, parents and teachers,



*I'm pleased to present the Fine Arts Camps Europe (Czech Music Camp for Youth) program for our jubilee 20th season. We opened our first camp in 1997 with 46 students enrolled in a small band and a string ensemble. Since then nearly 3,500 young musicians from 31 different countries joined our camp. Campers may enroll from 7 to 18 days in the upcoming season and choose from 8 major programs and 13 electives in both full time and day camp.*

*I hope you'll find our programs interesting and look forward to your stay in our campus located in a beautiful natural setting of central Europe.*

**Josef Kušička**  
Camp Director

## CAMP PHILOSOPHY

Fine Arts Camps Europe serve students between the ages of 8 through 19. The purpose of this educational project is to give our campers opportunity to play in large ensembles like symphony orchestra, symphonic band or choral ensemble. Making music in a large group motivates students to develop their talent. Other music majors such as piano, harp, recorders, and guitar also focus on an ensemble performance. Besides music programs we offer the Drama or English (through) Theatre program where students can improve their English and also learn more about drama.

As our campers come from different countries, we highly promote the idea of international understanding through the universal language of music.



## CAMP HISTORY

We opened our first music camp in Horni Jeleni, Czech Republic in 1997. The idea for this project comes from Michigan, U.S.A., which is the location of large fine arts camps (Interlochen and Blue Lake). Our camp founder, **Fr. Walter Marek (1918 – 2010)** served as a treasurer and a board member of Blue Lake since its beginning in 1966. The director of C.M.C.Y. is Fr. Marek's nephew, **Josef Kušička**, who spent 6 summers at Blue Lake as a student and a counselor.

Since our beginning in 1997 our program has grown in number and quality. In 2001 we have divided our program into 2 sessions due to high demand. This unique educational project received the moral support of the UNESCO in 2004. Exchange program FACE-IN between our camp and Blue Lake Fine Arts Camp in Michigan, USA started in 2013.

Czech Music Camp for Youth is registered as a non-profit corporation in the Czech Republic.

## MAJORS

### SYMPHONIC ENSEMBLES (STRINGS & WINDS)

Both majors offer great opportunity for students to play in large ensembles. They have positive influence on young people who learn how to work as a team and listen to each other. The Band and Orchestra program is designed to challenge students whatever their level of proficiency may be. Our conducting staff selects the repertoire from various symphonic pieces of different styles, periods and composers. This major consists of daily intensive rehearsals, sectionals and technique classes.



However, the minimum recommended experience with the music instrument is 2 - 3 years for wind players and 3 – 4 for string players.

Our 7-day session is also open for our alumni participants over the age of 19.

<b>FACE CZ (CMCY), session I:</b> <b>July 20 – 30, 2016 (8 – 19 years)</b>	<b>Symphonic Ensembles</b>
	to be announced Laura Rasmussen, U.S.A.
<b>FACE CZ (CMCY), session II:</b> <b>July 31 – August 6, 2016 (8 – 19+ years)</b>	<b>Symphonic Ensembles</b>
	to be announced Laura Rasmussen, U.S.A.

### INTERNATIONAL CHORAL ENSEMBLE

Students of this new major will have the opportunity to sing songs of different styles and periods with other students. The pieces will be performed in English, Latin, and other languages. Previous choral ensemble experience isn't necessary, however students should be able to read music.



<b>FACE CZ (CMCY), session I:</b> <b>July 20 – 30, 2016 (8 – 19 years)</b>	<b>International Choral Ensemble (I.C.E.)</b>
	to be announced

### RECORDER ENSEMBLE

This major reflects huge tradition and popularity of this woodwind instrument all over Europe. Our goal is to educate new players for symphonic band through the recorder as a start-up instrument. Recommended experience: 2 years.

<b>FACE CZ (CMCY), session I:</b> <b>July 20 – 30, 2016 (8 – 19 years)</b>	<b>Recorder Ensemble</b>
	Eva Zemanova, Czech Rep.

### HARP

This intensive course will provide both elementary and intermediate harp experience and will concentrate on harp technique introducing lever and pedal harp. This program includes private

lessons, music theory and history of the harp. Students will also get orchestra experience. Both major and elective students must be able to read both treble and bass clefs! Lever and pedal harps will be provided. However, students are encouraged to bring their own instrument.

<b>FACE CZ (CMCY), session I:</b> July 20 – 30, 2016 (8 – 19 years)	<b>Harp</b>
	to be announced

## GUITAR ENSEMBLE

Wonderful opportunity for students to play in the guitar ensemble. The repertoire will include both classical and contemporary music of different styles. Recommended experience: 2 years.

<b>FACE CZ (CMCY), session II:</b> July 31 – August 6, 2016 (8 – 19 years)	<b>Guitar Ensemble</b>
	Eliska Purkertova, Czech Rep.



## PIANO (ensemble)

This major for piano students will concentrate mainly on multiple-hand literature and experience. Students will learn new music to share with each other and make music together. Classes take place both at the camp and the public school in Horni Jeleni, approx. 15 min. of walking from the camp. Please bring substantial shoes for walking and indoor shoes for piano practice. Minimum recommended experience: 2 years.

*At this camp I have improved my skills at accompanying others at piano. My Czech vocabulary has also improved vastly. (Yagmur, Turkey, 14 yrs., piano ensemble, 25.7.2014)*

<b>FACE CZ (CMCY), session I:</b> July 20 – 30, 2016 (8 – 19 years)	<b>Piano (ensemble)</b>
	Lucie Kubatova, Czech Rep.
<b>FACE CZ (CMCY), session II:</b> July 31 – August 6, 2016 (8 – 19 years)	<b>Piano (ensemble)</b>
	Petra Prsalova, Czech Rep.

## ENGLISH (through) THEATRE

This major is mainly designed for campers whose native language is NOT English. Along with expanding vocabulary students will also learn basic acting techniques with the main emphasis on correct pronunciation and accent. Students may also bring their own scripts. We recommend this major to students with minimum 2 years of English study. No theatre experience is necessary.

<b>FACE CZ (CMCY), session II:</b> July 31 – August 6, 2016 (8 – 19 years)	<b>English Theatre</b>
	to be announced

## CZECH THEATRE

This new major offers a great chance to improve acting skills such as improvisation, stage movements, vocal performance and Czech language. It's ideal for international students with Czech background as they will need to be in daily intensive communication with Czech native speakers.

<b>FACE CZ (CMCY), session II:</b> July 31 – August 6, 2016 (8 – 19 years)	<b>Czech Theatre</b>
	to be announced

## GENERAL INFORMATION

Fine Arts Camps Europe serve young participants between the age of 8 – 19. They admit students of any race, color, religion, national or ethnic origin, and do not discriminate in the administration of their programs. Students will be accepted on first come, first served basis. Instruction languages: Czech / Slovak and English.

## TUITION

Fine Arts Camps Europe 2016 – basic tuition	
<i>length of stay</i>	<i>USD</i>
FACE CZ, 7 days, July 31 – August 6, 2016	349
FACE CZ, 11 days, July 20 – 30, 2016	499
FACE CZ, 18 days, July 20 – August 6, 2016	799
transfer Prague – FACE CZ – Prague	110

prices in EUR or other currency will be calculated according to current exchange rate

Residents of Czech Republic, Slovakia, Poland, Hungary, Romania, Bulgaria, Slovenia, Croatia, Bosnia and Herzegovina, Macedonia (FYROM), Serbia, Montenegro, Albania, the Ukraine, Latvia, Lithuania, Estonia may apply for **25 % discount**.

Residents of Iceland, Argentina, Brazil, Venezuela, Guatemala, Honduras, Chile, Costa Rica, Mexico, Nicaragua, Panama, Paraguay, Uruguay, El Salvador, Turkey, Israel may apply for **15 % discount**.

Residents of other countries may apply for time limited discounts published on our website [www.chtm.cz](http://www.chtm.cz)

The basic tuition includes instruction, room, full board and a new C.M.C.Y./ FACE polo shirt. This tuition does not include transportation. All travel arrangements must be made individually. Deadline for all payments is on **May 31, 2016**. Payment in cash upon arrival will be charged additional 25 USD.

## DISCOUNTS (only one discount will be used)

**First moment** 3% discount for applications received by January 31, 2016 and full payment received by February 20, 2016

**Family discount** 5% will be given out to 2 and more participants from one family.

## UNIFORMS

Camp uniforms are to be worn by all campers, teachers and staff for all concerts and some other activities as decided by camp management. Some parts of the uniform (Blue Lake polo shirts, sweaters, and sweatshirts) may be rented at the camp (fee 40 CZK). New C.M.C.Y./ FACE polo shirts (330 CZK) and sweatshirts (430 CZK) can be purchased at the camp. (1 EUR = approx. 27 CZK, 1 USD = approx. 24 CZK). This uniform is to be worn with navy blue or black pants or skirt and dark socks (students have to bring their own). Our laundry service is provided only for uniform items. Since our camp is situated in the middle of the forest, please bring substantial shoes.

## CAMPUS

**FACE CZ** – our traditional campus is located in a facility with natural surroundings called TÁBOR RADOST (CAMP "JOY") near Horní Jelení, Czech Republic approx. 130 km east of Prague. Students will stay in small cabins with 4 bunk beds or in hostel rooms with 4 single beds. Bathrooms are located in each building. Meals including breakfast, morning snack, lunch, afternoon snack, dinner, evening snack and soft drinks will be served in the camp cafeteria.

## REFUND POLICY

**70 %** of paid tuition will be refunded to participants who notify camp of cancellation at least 30 days before the opening day.

**60 %** of paid tuition will be refunded to participants who notify camp of cancellation at least 7 days before the opening day.

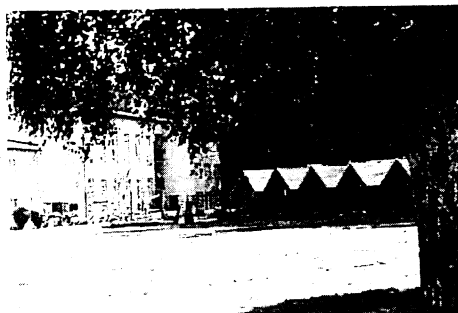
No refunds will be made in case the camp is notified of cancellation less than 7 days before the opening day or early withdrawal from the camp is made for any reason.

## ELECTIVES

An hour daily will be reserved for electives. Students can choose choir, drawing, harp, piano, percussion elementary, Czech drama, English drama, English conversation, music theory, individual practice, nature hikes, jazz band, and sports.

## EVENING PROGRAMS

Besides music classes, our goal is to show campers the beauty of music also through evening concerts and recitals. Evening concerts and recitals of staff and student ensembles will be held for the whole camp season. All events will take place on campus.



## CONCERTS AND REHEARSALS

Dates	Opening	Mid-session concert	End-of-session concert	Final performance
FACE CZ, session I, July 20 – 30, 2016	July 20 @ 2 pm	July 24 @ 2:30 pm Nove Hradý castle July 26 @ 7:30 pm, camp	July 29 @ 7:30 pm (Holice)	July 30, 9:30 am to 3 pm (see schedule)
FACE CZ, session II, July 31 – Aug. 6, 2016	July 31 @ 2 pm	August 3 @ 7:30 pm, camp	none	Aug. 6, 9:30 am to 3 pm (see schedule)

## TRANSPORTATION - INDIVIDUAL

For information please refer to <http://www.chtm.cz> or e-mail to [info@cthm.cz](mailto:info@cthm.cz).

## TRANSFERS TO/FROM CAMP

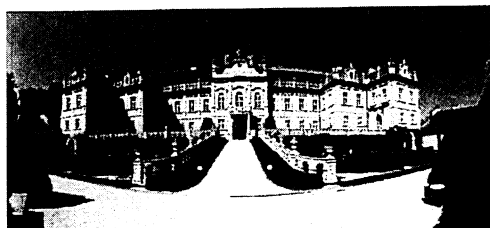
**FACE CZ (CMCY)** Campers can use our direct bus service from Prague to Horní Jelení and back.

**Departures:** July 19, July 30, 2016: Prague Wilsonova St. (Main Train Station) @ 3:30 p.m.

**Arrivals:** July 30, 2016 @ 8:30 pm and August 7, 2016 @ 11:30 am Prague Wilsonova St. (Main Train Station).

## WHAT'S NEW IN 2016?

There will be 2 mid-session concerts in session I. The first one will be held in **Nove Hradý castle on Sunday, July 24 at 2:30 pm** followed by the tour of the castle. The second mid-session concert will be held on Tuesday July 26 at 7:30 pm in Horni Jeleni.



**International Exchange Program FACE-IN** between Fine Arts Camps Europe (Czech Rep.) and Blue Lake Fine Arts Camp (U.S.A.) providing 18 or 25 days of both host family and camp experience. We look for host families in U.S. Midwest and the Czech Republic / Slovakia. More information at [www.chtm.cz](http://www.chtm.cz)

## CONTACTS AND INFORMATION

Please send all applications, questions and comments to:

### Czech Music Camp for Youth

Kolarskeho 390

533 74 Horní Jelení

CZECH REPUBLIC

e-mail: [info@cthm.cz](mailto:info@cthm.cz)

phone: +420-723-130 004

skype: chtmface

For latest news please refer to our web page:

<http://www.chtm.cz>

*international edition*

*Czech Music Camp for Youth, non-profit corporation, 2015*

CHTM non-profit organization, Kolarskeho 390, 533 74 Horní Jelení, Czech Rep.  
 phone +420-723-130 004, e-mail: info@chtm.cz

## INTERNATIONAL APPLICATION

Fine Arts Camps Europe 2016

Last name:

Gender: Male / Female

First name:

Birthdate: (month/day/year)

Address (street, number, city, state, postal code)

Country of residence:

Country of citizenship:

Phone:

E-mail:

Father's Name:

Phone:

Mother's Name:

Phone:

Cabin/room mate (only 1 name)

I have my own FACE (C.M.C.Y.) / Blue Lake polo shirt YES (-13 USD) / NO

Polo shirt size (circle) XS S M L XL

I would like FACE (C.M.C.Y.) sweatshirt YES (+20 USD) / NO size: S M L XL

How did you learn about our camp?	
internet	poster at school
recommendation by (name):	different (please describe):

### MAJOR

FACE 2016, 11 days, July 20 – 30, 2016, (ages 8 – 19)	FACE 2016, 7 days, July 31 – August 6, 2016, (ages 8 – 19)
Symphonic Ensembles (strings & winds)	Symphonic Ensembles (ages 8 – 19+) (strings & winds)
Recorder Ensemble	Piano (ensemble)
International Choral Ensemble (I.C.E.)	Guitar Ensemble
Piano (ensemble)	English Theatre
Harp	Czech Theatre

ELECTIVE (mark your preference, choose two options, you'll be signed up for one)

Sports	Czech Drama	Jazz Band
Drawing	Music Theory	English Conversation
Harp (session I)	Individual Practice	English Drama (session II)
Piano	Nature Hikes	Percussion – elementary
Choir	Conducting	

**INSTRUMENT & LANGUAGE**

Instrument No. 1: \_\_\_\_\_ Years of study: \_\_\_\_\_

Instrument No. 2: \_\_\_\_\_ Years of study: \_\_\_\_\_

Native language: \_\_\_\_\_ Other languages: \_\_\_\_\_

Knowledge of English: \_\_\_\_\_ Years of study: \_\_\_\_\_

(beginner, intermediate, upper intermediate, advanced)

<b>Fine Arts Camps Europe 2016 – price list</b>	
<i>Length of stay</i>	<i>zone C USD</i>
FACE CZ, 7 days, July 31 – August 6, 2016	349
FACE CZ, 11 days, July 20 – 30, 2016	499
FACE CZ, 18 days, July 20 – August 6, 2016	799
transfer Prague – FACE CZ, July 19, July 30	55
transfer FACE CZ – Prague, July 30, July 31	35 / 55 (July 31)
transfer FACE CZ – Prague, Aug. 7	55
Payment in cash upon arrival	25
Paypal payment (of total tuition, only for individuals)	4 %
<b>Zone A</b> residents of Czech Republic, Slovakia, Poland, Hungary, Romania, Bulgaria, Slovenia, Croatia, Bosnia and Herzegovina, Macedonia (FYROM), Serbia, Montenegro, Albania, the Ukraine, Latvia, Lithuania, Estonia may apply for <b>25% discount</b> <b>Zone B</b> Argentina, Brazil, Venezuela, Guatemala, Honduras, Chile, Costa Rica, Mexico, Nicaragua, Panama, Paraguay, Uruguay, El Salvador, Turkey, and Israel may apply for <b>15% discount</b> . <b>Zone C</b> countries not listed in A and B	
<b>DISCOUNTS (only one discount applicable)</b>	
<b>First moment</b> 3% discount, application by January 31, 2016, full payment by February 20, 2016	
<b>New Year Additional Bonus + 1% to First Moment</b> application by December 31, 2015, full payment by January 20, 2016	
<b>Family discount</b> 5% given out to two and more participants from one family.	

EUR prices will be calculated according to current exchange rate

The basic tuition includes instruction, room, full board and a new C.M.C.Y. polo shirt. This tuition does not include transportation. All travel arrangements must be made individually. Deadline for all payments is on **May 31, 2016**.

**PARENTAL CONSENT**

As a parent/guardian of the Fine Arts Camps Europe (FACE) participant I agree with his/her participation and give permission to the organizer of this camp, to store participant's personal data only for the purpose of his/her stay at the CMCY/FACE. I agree that any audio or video recordings of participant made during his/her stay can be used for the publicity of the CMCY/FACE. These are provided free of charge and CMCY/FACE can store them in the chronicle used for presentation of camp activities in future. I understand that in case of cancellation a non-refundable fee will be paid to the exchange program administration according to the C.M.C.Y. refund policy.

**CAMPER PLEDGE**

As a participant of the Fine Arts Camps Europe I agree to follow Camp Regulations and cooperate with conductors, teachers and staff. I agree not to use or possess tobacco, alcoholic beverages or illegal drugs and not to go out of bounds without permission. I understand that violation of these rules may result in my dismissal from the program.

Parents signature

Camper signature

Date: